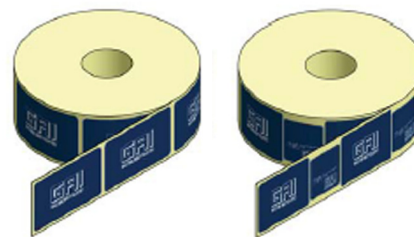


## Informationen zur Verarbeitung von Selbstklebeetiketten

### 1. Vorder- und Rückenetiketten



Etikett oder  
Rückenetikett oder  
Banderole

Etikett +  
Rückenetikett

### Allgemeines zur Etikettierung

- Vorder-, Rückenetiketten, Hals-Bandarolen oder Sekt-Halsschleifen (siehe Seite 2) können verarbeitet werden.
- Vorder- und Rückenetikett können auf 1 Rolle oder auch getrennt auf 2 Rollen aufgebracht sein.
- Kapselausrichtung ist möglich, wenn Faltkapseln mit Ausrichtpunkt auf Rückseite der Kapseln ausgestattet sind.

### Rollen & Wicklung

- Außendurchmesser: max. 280 mm / Innendurchmesser (Rollenkern): 76 mm
- Rollenkern einteilig/durchgehend, gleiche Höhe wie Trägerpapier
- Abstand zwischen den Etiketten auf der Rolle: 3 mm
- Vorder- und Rückenetiketten außen gewickelt / Wortanfang voraus
- Sekt Halsschleife-Etiketten (siehe Seite 2) außen gewickelt / Fußanfang voraus

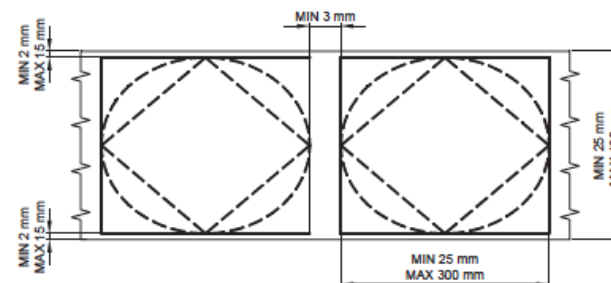
### Ansprüche an die Etiketten

- Etikettenbreite max. 90% des Flaschenumfangs (ansonsten Prüfung erforderlich).
- Etikettenhöhe mind. 4 mm niedriger als der zylindrische Teil der Flasche, max. Höhe 145 mm (ansonsten Prüfung erforderlich).
- Höhenunterschied der Oberkante zwischen Vorder- und Rückenetikett max. 30 mm
- Bei vertikal unterbrochenen Etiketten sowie bei nicht-rechteckigen Formaten ist ein Steuerbalken oben und unten erforderlich (Prüfung immer erforderlich).

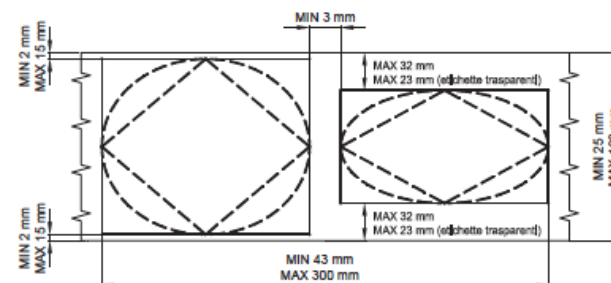
### Ansprüche an die Flaschen

nur zylindrische Flaschen mit einem Durchmesser von 55 – 115 mm. Dies sind z. B.:

- 0,2 l Sektflasche, Standard – Schlegelform
- 0,375 l Sektflasche, Standard – Schlegelform
- 0,75 l Sektflasche, Standard – Schlegelform
- 0,75 l Perlweinflasche mit Twist+Plop Verschluss
- 1,5 l Sektflasche, Standard – Schlegelform



Vermaßung für Vorder- & Rückenetiketten sowie der Stand bei getrennten Rollen für Vorder- und Rückenetikett.



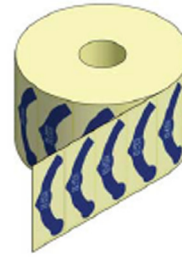
Vermaßung für Vorder- & Rückenetiketten sowie der Stand bei Vorder- und Rückenetikett auf einer Rolle.



## Informationen zur Verarbeitung von Selbstklebeetiketten

### 2. Halsschleifen

- Die aufgeführten Spezifikationen gelten für schlegelförmige Standard-Sektflaschen.
  - Die Halsschleife wird auf den unteren Rand einer 122 bis 125 mm langen Faltpapier aufgebracht.
- (Gerne stellen wir Ihnen Musteretiketten für Ihre Druckerei und Grafiker zur Verfügung. Bitte schicken Sie uns die Zeichnung der Halsschleifen und eine Zeichnung der Positionierung der Halsschleife auf dem Trägerpapier vor dem Druck zur Freigabe zu)



Halsschleife

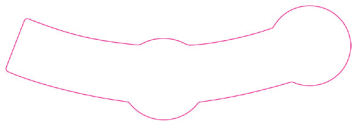
### Rollen und Wicklung Sekthalsschleifen

- Außendurchmesser: max. 240 mm / Innendurchmesser (Rollenkern): 76 mm
- Rollenkern einteilig/durchgehend, gleiche Höhe wie Trägerpapier
- Abstand zwischen den Etiketten auf der Rolle: 3 mm (Achtung: bitte Zeichnung mit Abstand beachten)
- Sekt Halsschleife-Etiketten außen gewickelt / Fußanfang voraus (Wünschen Sie eine andere Positionierung oder Form der Halschleife oder soll sie auf eine andere Flasche aufgebracht werden, dann klären Sie die Machbarkeit unbedingt mit uns ab).

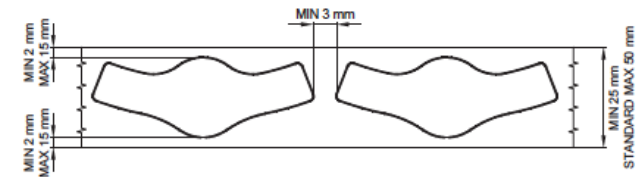
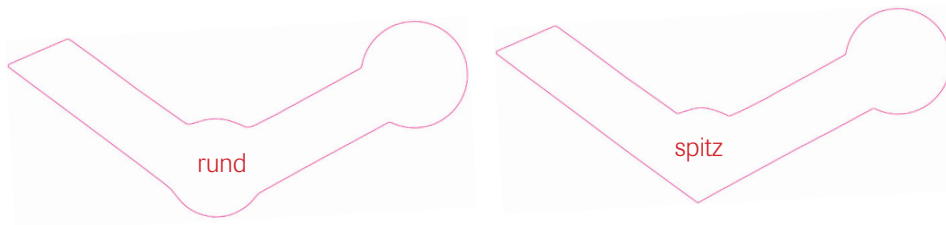
### Mögliche Halsschleifen/Flaschen-Kombinationen

(nur zylindrische Flaschen mit einem Durchmesser von 55 – 90 mm)

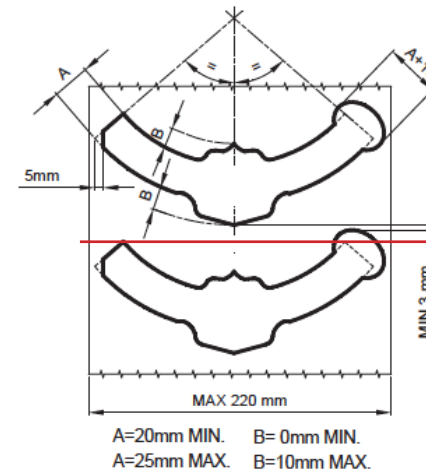
- 0,2 l Sektflasche, Standard – Schlegelform



- 0,75 l Sektflasche, Standard – Schlegelform



Vermaßung für Hals-Bandarolen sowie der Stand auf der Rolle



Vermaßung für Sekt-Halsschleifen sowie der Stand auf der Rolle

Halsschleife in Fußrichtung mittig auf dem Trägerband (es ergibt sich eine leichte Schrägstellung)

